

檔 號：

保存年限：

財團法人高等教育評鑑中心基金會 函

機關地址：106台北市大安區和平東路1段
179號7樓

聯絡人：陳采毓

聯絡電話：(02)33431247

電子郵件：flora@heeact.edu.tw

傳 真：(02)33431251

受文者：國立中興大學

發文日期：中華民國100年9月9日

發文字號：高評(100)字第1000002087號

速別：速件

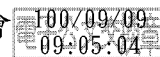
密等及解密條件或保密期限：

附件：大學校院通識教育暨第二週期系所評鑑學門之受評時間一覽表(第一件
1000002087-1.XLS)

主旨：檢送大學校院通識教育暨第二週期系所評鑑學門之受評
時間一覽表，請 查照。

正本：國立屏東教育大學、國立高雄師範大學、國立新竹教育大學、國立彰化師範大
學、國立臺中教育大學、國立臺北教育大學、國立臺北藝術大學、國立臺東大
學、國立臺南大學、國立臺南藝術大學、國立臺灣師範大學、國立臺灣藝術大
學、國立體育大學、國立臺灣體育學院、臺北市立教育大學、臺北市立體育學
院、中山醫學大學、中華大學、真理大學、國立宜蘭大學、國立高雄大學、國
立嘉義大學、義守大學、興國管理學院、中國文化大學、元智大學、玄奘大
學、康寧大學、明道大學、國立中興大學、國立臺灣海洋大學、臺北醫學大
學、輔仁大學、大同大學、中原大學、世新大學、亞洲大學、國立東華大學、
國立政治大學、國立清華大學、開南大學、實踐大學、東吳大學、長庚大學、
高雄醫學大學、國立中央大學、國立交通大學、國立成功大學、逢甲大學、銘
傳大學、大葉大學、中國醫藥大學、佛光大學、長榮大學、國立中山大學、國
立陽明大學、國立暨南國際大學、國立聯合大學、淡江大學、東海大學、南華
大學、國立中正大學、國立臺北大學、國立臺灣大學、華梵大學、慈濟大學、
靜宜大學、國防大學、國防醫學院、中華民國陸軍軍官學校、海軍軍官學校、
空軍軍官學校、空軍航空技術學院、陸軍專科學校、國立空中大學、高雄市立
空中大學、中央警察大學、稻江科技暨管理學院、國立金門大學、台灣首府大
學、法鼓佛教學院、基督教台灣浸會神學院、馬偕醫學院

副本：教育部、國防部人力司、財團法人高等教育評鑑中心基金會



國立中興大學



代號	名稱	受評時間
A1	農業(含漁牧、獸醫、森林)學門	星期一、二
A2	食品科學與生活應用學門	星期一、二
B1	傳播與新聞媒體學門	星期一、二
B2	法律學門	星期四、五
B3	教育學門	星期四、五
B4	心理學門	星期一、二
B5	政治學門	星期四、五
B6	經濟學門	星期四、五
B7	管理學門	星期四、五
B8	商業相關(含會計)學門	星期四、五
B9	社會福利與社會工作學門	星期四、五
BP	公共事務學門	星期四、五
BR	社會學及相關學門	星期四、五
E1	電機與電子工程學門	星期四、五
E2	機械與航太工程學門	星期四、五
E3	化學工程學門	星期四、五
E4	材料科學學門	星期四、五
E5	土木學門	星期一、二
E6	工業工程與管理學門	星期四、五
E7	環境科學與環境工程學門	星期四、五
E8	景觀、都市與建築學門	星期一、二
ER	工程相關學門	星期四、五
G1	通識教育	星期一、二
H1	藝術學門	星期一、二
H2	設計學門	星期一、二
H3	中(語)文學門	星期四、五
H4	外文(語)學門	星期四、五
H5	歷史學門	星期四、五
H6	哲學學門	星期一、二
H7	宗教學門	星期一、二
H8	體育與運動學門	星期一、二
H9	休閒、觀光與餐旅學門	星期一、二
HR	人文相關學門	星期一、二
M1	醫學學門	星期一、二
M2	牙醫學門	星期一、二
M3	護理相關學門	星期一、二
M4	藥學、藥理學與毒理學學門	星期一、二
M5	公共衛生學門	星期一、二
M6	遺傳、生化、微生物與免疫學門	星期一、二
M7	生理、病理與解剖學門	星期一、二
MR	醫學相關學門	星期一、二
N1	國防學門	星期四、五
N2	警政學門	星期四、五
S1	數學與統計學門	星期四、五
S2	物理與天文學門	星期四、五
S3	化學學門	星期一、二
S4	地理與地球科學學門	星期四、五
S5	電腦科學與資訊工程學門	星期四、五
S6	1000002087-1.XLS 生命科學與生物科技學門	星期四、五
S7	海洋科學與海洋工程學門	星期一、二

