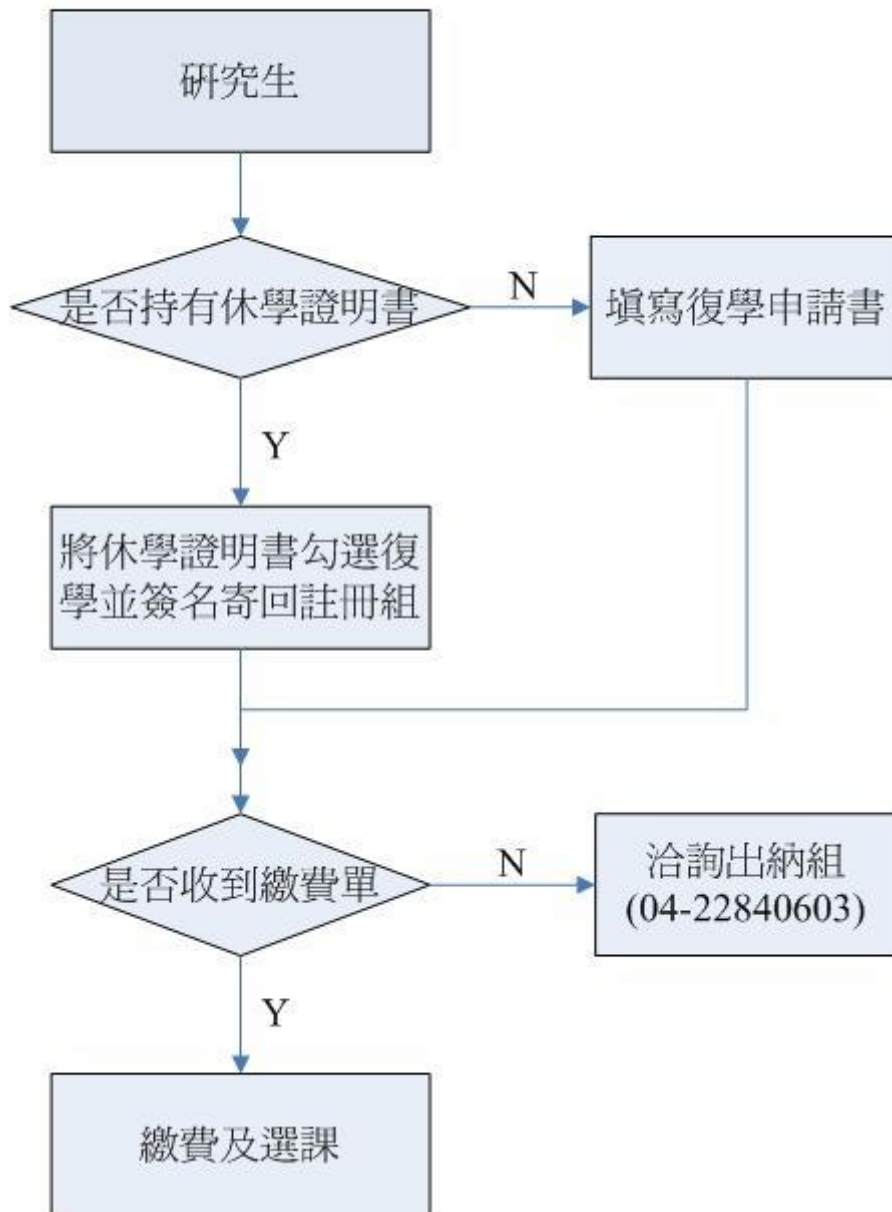


# 復學申請作業流程圖



復學申請注意事項：

- 一、申請復學者必須填妥休學證明書申請聯並簽名後，第一學期於7月31日前，第二學期於1月10日前，將休學證明書寄回註冊組辦理。
- 二、網路選課初選及加退選時間請參考本校當學期行事曆或教務處課務組網頁公告。
- 三、[申請書](#)下載或可至註冊組索取。